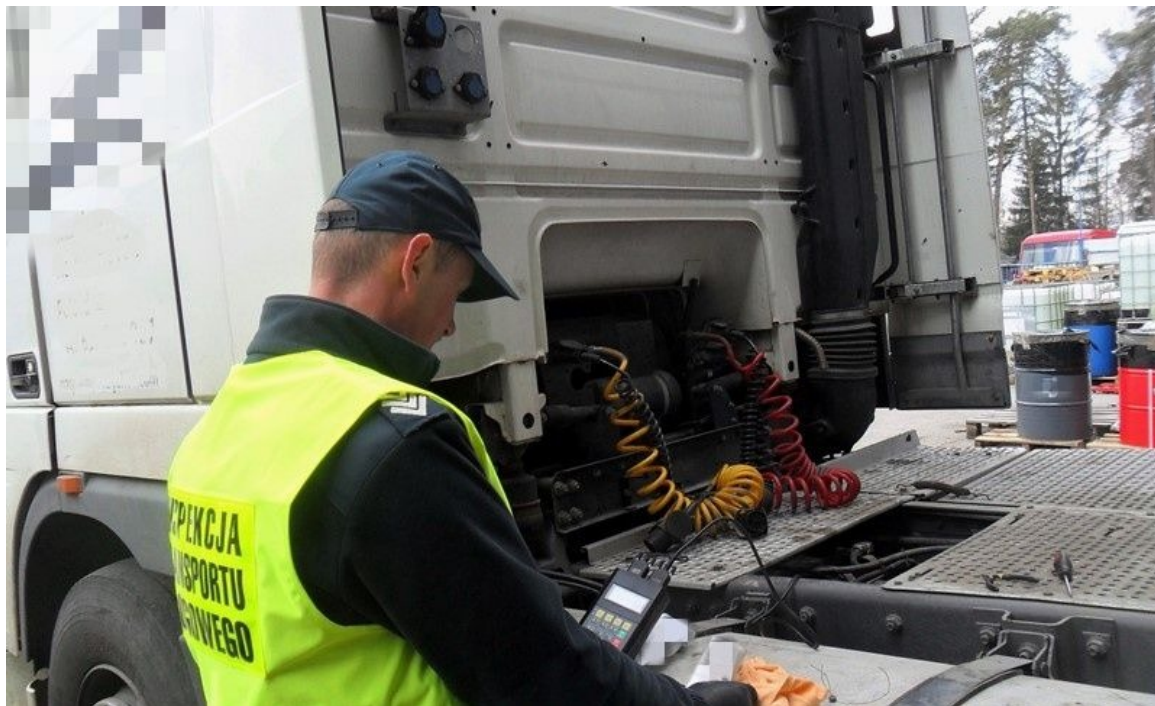


Kolejny wyłącznik w rękach ITD

20.03.2019

Wizytą w serwisie tachografów zakończyła się kontrola ciężarówki należącej do rumuńskiego przewoźnika. Pojazd z urządzeniem służącym do fałszowania zapisów aktywności kierowcy zatrzymał patrol małopolskiej ITD.



Ciągnik siodłowy z naczepą zatrzymano do kontroli drogowej na krajowej „siódemce” w miejscowości Spytkowice koło Rabki-Zdrój.

W trakcie analizy danych z karty kierowcy i tachografu inspektorzy zaczęli podejrzewać, że do instalacji urządzenia rejestrującego aktywności szofera jest podłączony niedozwolony wyłącznik.

Ciężarówkę skierowano do serwisu tachografów. Przypuszczenia załogi patrolu ITD okazały się w stu procentach trafne. W serwisie zdemontowano wyłącznik i wykonano nową kalibrację tachografu.

Wobec rumuńskiego przedsiębiorcy toczy się postępowanie administracyjne w sprawie nałożenia kary pieniężnej w wysokości 11 tysięcy złotych.

PLIKI DO POBRANIA



krk_wyltach__1_.jpg (93 KB)



krk_wyltach__2_.jpg (81 KB)